

VALOTERRA

Der neue Maßstab für Präzision



DIE UNTERNEHMENSWERTE VON MONOSEM

Die Aussaat ist *per se* eine Investition: Sie legt den Grundstein für einen gelungenen Anbau der Kulturen und eine erfolgreiche Ernte. In über **80 Ländern** weltweit vertrauen Landwirte auf die felderprobte Pflanzenbautechnik von **Monosem**.

Davon zeugt unsere 70-jährige gemeinsame Geschichte.

Zusätzlich gestärkt wird dieses auf Zuverlässigkeit, Nachhaltigkeit und agronomische Leistung gründende Vertrauen durch moderne technologische Innovationen.

Ob Sä- oder Hackmaschine: Intelligente Lösungen bilden das Fundament einer jeden **Monosem** Maschine.

Unsere Ziele und Bemühungen beruhen auf 3 Prinzipien: Innovation im Dienst der Landwirtschaft, Höchstleistung und intelligente Lösungen zugunsten der Umwelt.



ValoTerra

ELEKTRONIK UND LEISTUNG „HOCH DREI“

ValoTerra ist eine von **Monosem** entwickelte Einzelkornsämaschine der neuen Generation.

Wie der Name besagt, holt **ValoTerra** das Beste aus Ihren Feldern und schützt gleichzeitig Ihre Böden.

eP1

Die neue **ValoTerra** Sämaschine ist bis ins kleinste Detail auf einen optimalen Feldaufgang ausgelegt. Denn je besser der Feldaufgang, desto höher die Erträge. Die Kombination aus optimiertem Feldaufgang und Zeitgewinn vor und während der Arbeit auf dem Feld schlägt sich in einer höheren Rentabilität und Investitionsrendite nieder. Weitere Erklärungen hierzu finden Sie im Abschnitt **ELEKTRONIK UND LEISTUNG 1 (eP1)**.

eP2

Natürlich kommt bei der Sämaschine **ValoTerra** auch der Umweltschutz nicht zu kurz! Sämtliche von unserer Gruppe entwickelten technologischen Neuerungen finden sich in der **ValoTerra** wieder. Mehr über unsere intelligenten umweltschonenden Lösungen erfahren Sie im Abschnitt **ELEKTRONIK UND LEISTUNG 2 (eP2)**.

eP3

Mit der Einzelkornsämaschine **ValoTerra** arbeiten Sie nicht nur profitabler (**eP1**) und nachhaltiger (**eP2**), sondern auch leichter und komfortabler als je zuvor. **ValoTerra** steht beispielhaft für eine bodenständige Technologie, die neue Horizonte eröffnet. Um welche Lösungen es sich im Einzelnen handelt, entnehmen Sie dem Abschnitt **ELEKTRONIK UND LEISTUNG 3 (eP3)**.

ValoTerra

ULTIMATE

eP4

Auf in die vierte Dimension – mit der ValoTerra Ultimate!

Mit ihrem neuen Saatgut-Zuführsystem **ASG** ermöglicht die ValoTerra Ultimate nie gekannte Arbeitsgeschwindigkeiten ohne Abstriche an der Aussaatqualität.

Mehr über dieses innovative Monosem System finden Sie im Abschnitt **ELEKTRONIK UND LEISTUNG 4 (eP4)**.



FELDAUFGANG UND PRODUKTIVITÄT IM DIENST DER RENTABILITÄT

Mit ihren zu 100 % elektrisch angetriebenen Säelement, ihrem einzigartigen Säscheiben und ihrer präzisen und gleichmäßigen Aussaat sorgt die **ValoTerra** für einen optimalen Feldaufgang und erhöhte Produktivität.



ePT



Feldaufgang und Produktivität im Dienst der Rentabilität



Clevere Lösungen im Dienst der Umwelt



Spaß an der Arbeit durch modernste Technik und höchsten Komfort



ValoTerra Ultimate optimaler feldaufgang bei jeder arbeitsgeschwindigkeit



PRÄZISION AUF DER GANZEN LINIE

- 01 56 Volt-Spannung
- 02 ValoTerra Dosiersystem
- 03 Säaggregat
- 04 Aussaat

EIN NEUES 56 VOLT- BORDNETZ

Dank der bereitgestellten Spannung von **56 Volt** übertrifft die **ValoTerra** Einzelkornsämaschine bei Weitem das übliche Leistungsniveau.

Die **56 V-Antriebsarchitektur** macht sich einen Generator mit einer Leistung von bis zu **5,6 kW** zunutze, um zuverlässig eine Vielzahl an Motoren anzutreiben.

Hierdurch eröffnen sich der **Präzisionslandwirtschaft** völlig neue Möglichkeiten.

Die neue 56-V-Spannung lenkt die Aussaat in neue Bahnen, indem sie eine Ihrem Takt optimal angepasste Dosierung und Ausbringung von Saatgut, Dünger und Pflanzenschutzmitteln ermöglicht.



DAS VALOTERRA DOSIERSYSTEM

Das Dosiergehäuse ist das Herz einer jeden Sämaschine.

Wir haben es so präzise und vielseitig wie möglich gestaltet. Denn schließlich bestimmen agronomische Leistung und Diversität der Feldfrüchte die Landwirtschaft der Zukunft.

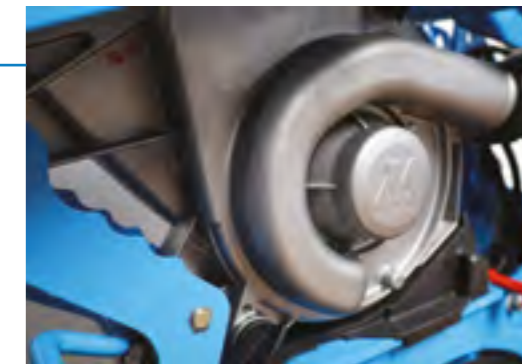
Das Säscheiben der **ValoTerra** setzt neue Maßstäbe in der Kategorie der hochpräzisen Sämaschinen.

Unser leistungsoptimiertes Gehäuse kombiniert Benutzerfreundlichkeit mit Vielseitigkeit und robustem Design.

Ob Elektromotor, ergonomisches Design, Dichtigkeit oder Unterdruck: Alles ist darauf ausgelegt, um bei höherer Geschwindigkeit noch präziser zu arbeiten.

EINFACH ZU BEDIENEN

- + Kinderleichtes Auswechseln der Vereinzlungsscheiben zur schnellen Anpassung an andere Sorten
- + Umbau jeder Reihe in weniger als einer Minute
- + Mögliche Unterbrechung des Saatgutstroms zum Dosiergehäuse – selbst bei gefülltem Saatgutbehälter
- + Einfache Entleerung



VIELSEITIG EINSETZBAR



- + Die pneumatische Dosierung und glatten Säscheiben garantieren eine perfekte Aussaat unterschiedlichster Saatgutsorten/Fruchtarten
- + Das optimierte pneumatische System erhöht die Einsatzmöglichkeiten selbst für kleinstes Saatgut
- + Das patentierte System reduziert das zum Antrieb der Scheibe erforderliche Drehmoment unabhängig vom Unterdruck

DAS SÄGGREGAT

Unser ergonomisch ausgefeiltes Säelement ist das Ergebnis mehrjähriger Forschung und unseres intensiven Austauschs mit Landwirten.

Bei der Optimierung sämtlicher Aspekte – vom Gehäuse über die Kalibrierung und Einstellung bis hin zur Wartung – hatten wir ein Ziel vor Augen: Ihnen zu helfen, kostbare Zeit zu sparen.

Mit der Einzelkornsämaschine **ValoTerra** gewinnen Sie wertvolle Zeit – sowohl im Feld als auch bei den Vorbereitungen vor dem Feldeinsatz.

Smart Acces : Einmaliges System zum Anheben von Behälter und Sägehäuse!

Instandhaltung und Routinewartung sind unerlässlich für den reibungslosen Betrieb und eine hohe Lebensdauer.

Durch das von unseren Experten entwickelte, patentierte System lässt sich der gesamte Block aus Behälter und Säscheiben für die bequeme Wartung vom Boden aus leicht anheben.

Dies erleichtert spürbar die Einstellungen und macht die Wartung einfacher und sicherer.



Andruckrollenpaar mit verstellbarem Druck und Anstellwinkel

Tiefenführungsrolle, Ø 450 mm Breite 115 mm

PRO Zwischenandruckrolle, Ø 295 mm lässt sich um 4 cm anheben

Räumstern oder Klutenräumer

Doppelscheibenschar Ø 450 mm

Ergonomisch zusammengefasste Hebel und Elemente zur präzisen Einstellung der Aussaat

MicroSmart: Mikrogranulatstreuer am Aggregat

70 l fassender Saatgutbehälter

20 l fassender MicroSmart Behälter

Neues pneumatisches Dosiersystem

Elektroantrieb in der Antriebswelle der Vereinzlungsscheibe

Schnelle und bequeme Entleerung

Monoshox-Stoßdämpfer

Spannfederpaar: zur Einstellung des Scharldrucks bis zu 325 kg in 30 kg Schritten (4 Rastungen)

DIE AUSSAAT

Das Säelement **ValoTerra** setzt neue Maßstäbe in puncto Präzision und gleichmäßige Aussaat.

Wir haben das Beste der **Monoshox** Säaggregate übernommen und noch weiter verbessert!

Optimierte Schlagkraft, Stabilität in jeder Lage und Feineinstellungen: Kein noch so kleines Detail wurde außer Acht gelassen, um Ihren agronomischen Anforderungen gerecht zu werden.



Scannen Sie den Code, um die **ValoTerra** in Aktion zu sehen!

FELDERPROBTE STABILITÄT

- + Säscharndruck bis zu 325 kg, mit Federung für eine konstante Arbeitstiefe
- + Leicht eindringende Doppelscheiben (Ø 450 mm) für saubere Furchen
- + Kleiner Anstellwinkel zur minimalen Beeinträchtigung des Saatbetts
- + Tiefenführungsrollen mit 450 mm Ø für erstklassige Stabilität des Säaggregats



PUNKTGENAUE ABLAGE KORN FÜR KORN

- + 19 Einstellmöglichkeiten für die Ablagetiefe
- + V-förmige Furche zur Saatgutplatzierung
- + PRO Zwischenandruckrolle mit separat einstellbarem Anpressdruck, um 4 cm anhebbar
- + Andruckaggregat mit beliebig verstellbarem Druck und Anstellwinkel

SCHNELLE, EINFACHE UND WERKZEUGLOSE EINSTELLUNGEN

- + Ergonomisch zusammengelegte Einstellhebel und elemente für die Aussaat
- + Einzigartiges System zur Höhenverstellung der Räumsterne
- + Per Hebel im Handumdrehen ausbaubare Spitze zwischen den Doppelscheiben





CLEVERE LÖSUNGEN IM DIENST DER UMWELT

Monosem bietet mit **MicroSmart** und **FertiSmart** intelligente Lösungen für den Pflanzenschutz und die Nährstoffversorgung Ihres Saatguts.

In Verbindung mit den vorhandenen **Isobus** Funktionen heben sie die Präzision und den Umweltschutz auf ein bislang unerreichtes Niveau.



Feldaufgang und Produktivität im Dienst der Rentabilität



Clevere Lösungen im Dienst der Umwelt



Spaß an der Arbeit durch modernste Technik und höchsten Komfort



ValotTerra Ultimate optimaler feldaufgang bei jeder arbeitgeschwindigkeit



SCHÜTZEN SIE IHRE REIHKULTUREN MIT DEN CLEVEREN LÖSUNGEN VON MONOSEM

- 01 Mikrogranulatstreuer MicroSmart
- 02 Düngerdosiersystem FertiSmart
- 03 TC-GEO
- 04 TC-SC

MicroSmart

EINE INTELLIGENTE MONOSEM LÖSUNG IM DIENST IHRES SAATGUTS

Das System ermöglicht punktgenaues Ausbringen Ihrer Betriebsmittel **Reihe für Reihe**.

Zur Grundausstattung von **MicroSmart** gehört die Teilbreitenschaltung **Section-Control**, mit der Sie Überlappungen beim Ausbringen Ihrer Dünge- und Pflanzenschutzmittel vermeiden.

Sie brauchen lediglich am **ISOBUS**-Terminal die Section-Control-Funktion zu aktivieren, um von deren Präzision und Komfort zu profitieren.

Bis zu **7 % Einsparungen an Dünge- und Pflanzenschutzmitteln** sind möglich, was je nach Produkt im Schnitt 4,40 €/ha entspricht.

Zudem besticht **MicroSmart** durch seinen praxisorientierten Nutzen:

- + Fassungsvermögen des **MicroSmart**-Behälters: 20 l
- + Schläuche zur einfachen Kalibrierung
- + Ergonomischer ON// OFF-Hebel zur Entleerung
- + Farbig markierte Dosierschnecken zur leichten Unterscheidung für den Bediener
- + Öffnen des Deckels durch ¼ Drehung: schnelles Auswechseln der Schnecke und schnelle Wartung
- + Bequeme und sichere Befüllung der Behälter vom Boden aus



Scannen Sie
den Code,
um **MicroSmart**
in Aktion zu erleben!



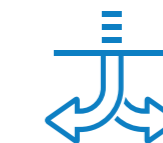
SICHER UND EINFACH

- Zwei werkzeuglos auswechselbare Dosierschnecken zum Ausbringen von Insektiziden, Schneckenkorn und Dünger in mikrogranulierter Form
- Sicheres System für den Bediener, da Dosierung und Ablage per Schwerkraft erfolgen
- Per Algorithmus gesteuerte Füllstand-Überwachung der Behälter



PRÄZISE UND GLEICHMÄSSIGE DOSIERUNG

- Gleichmäßiger Granulatstrom von 2 bis 35 kg/ha für gängige Geschwindigkeitsbereiche, Produkte und Reihen-Zwischenabstände
- Dosiersystem für alle Produkte zum Schutz des Saatguts und der Jungpflanzen vor Schädlingen
- Dosiersystem für Mikrogranulatdünger zur Beschleunigung des Wachstums der Keimlinge



ZWEI AUSLÄUTE FÜR MAXIMALE EFFIZIENZ

- Der hinten am Aggregat angebrachte **MicroSmart** Dosierer bietet Ihnen die Wahl zwischen zwei Ausläute:
- Ein Fallrohr für Insektizide und Dünger in mikrogranulierter Form, die zusammen mit dem Saatgut in die Furche abgelegt werden, um das Saatgut zu schützen und mit Nährstoffen zu versorgen
 - Ein zweites Fallrohr zur Ausbringung der Produkte an der Oberfläche, idealerweise zum Ausbringen von Schneckenkorn

FertiSmart

EINE INNOVATIVE LÖSUNG FÜR DAS PUNKTGENAU ABLEGEN VON DÜNGERN

FertiSmart ist ein in technischer Hinsicht bahnbrechendes, intelligentes Düngerdosiersystem.

Das von **Monosem** konzipierte und entwickelte Dosiersystem **FertiSmart** stellt dank **Reihensteuerung** die Versorgung jeder einzelnen Reihe mit Granulatdünger sicher.

Sein revolutionäres Konzept besteht darin, bei hoher Arbeitsgeschwindigkeit per Schwerkraft bis zu **600 kg/ha** Dünger punktgenau ausbringen zu können.

FertiSmart garantiert optimale Ergebnisse selbst auf schwierigen Böden, am Hang und beim Ausbringen von komplexen Düngemitteln.



Scannen Sie
den Code,
um **FertiSmart**
in Aktion zu erleben!



BETRIEBSMITTELEINSPARUNGEN

- Um 21 % gesenkte Ausgaben durch das punktgenaue Ausbringen des Düngers während der Bodenbearbeitung zwischen den Reihen
- Zusätzliche Einsparungen von bis zu 7 % je nach Feldbeschaffenheit dank Teilbreitenschaltung Section Control
- Weniger Nährstoffverluste dank der direkten Ablage in die Furche und Teilbreitenschaltung
- Weniger Überfahrten durch das gleichzeitige Ausbringen von Dünge- und Pflanzenschutzmitteln



SCHONUNG DER UMWELT

- Um 80 % gesenkte Treibhausgasemissionen dank minimaler Verflüchtigung durch die präzise Ablage des Düngers



HOHE VIELSEITIGKEIT

- Möglicher Einsatz des hangtauglichen Systems unter schwierigen Bedingungen
- Geeignetes System zur Deckung des Nährstoffbedarfs verschiedenster Fruchtarten wie Raps
- Kompatibel mit unterschiedlichen Düngemitteln (Bulk, Harnstoff, DAP usw.)



KOMFORT AUF DER GANZEN LINIE

- Ergonomische Bedienelemente und einfache Einstellungen erleichtern spürbar das Warten, Kalibrieren, Entleeren und Instandhalten.

MONOSEM TC-GEO



STELLE FÜR STELLE RICHTIG DOSIERT!

Der Task Controller GEO hebt die zur Erreichung von Betriebsmitteleinsparungen, Ertragssteigerung und Umweltschutz unerlässliche Präzision auf ein neues Level!

Wenn früher die Anpassung der Ausbringungsmengen nach Applikationskarten die gesamte Arbeitsbreite des Geräts, sprich der Sämaschine betraf, geht **ValoTerra** heute in puncto Präzision einen Schritt weiter.



MONOSEM TC-SC



SCHLUSS MIT ÜBERLAPPUNGEN!

Die Vermeidung von Überlappungen, Reduzierung von Ausbringungsmengen und Vereinfachung anschließender Feldarbeiten sind allesamt intelligente Lösungen im Sinne des betrieblichen Erfolgs und der Nachhaltigkeit!

Die Teilbreitenschaltung zur Vermeidung von Überlappungen gehört heute zum Standard. Neben Betriebsmittel- und Saatguteinsparungen ermöglicht sie insbesondere eine bessere Verwaltung der Überfahrten mit der Hackmaschine.

ValoTerra nutzt die Isobus-Technologie zur GPS - gestützten automatischen Reihenabschaltung – und dies für bis zu 24 Reihen.

Am Display des Terminals sind die Teilbreiten durch unterschiedliche Farben und Strukturen gut sichtbar gekennzeichnet. Zusätzlich wird der Bediener durch ein akustisches Signal auf die Abschaltung von Reihen aufmerksam gemacht.



ISOBUS-Terminal Touch Pro von Monosem



SPASS AN DER ARBEIT DURCH MODERNSTE TECHNIK UND HÖCHSTEN KOMFORT

Bequeme Steuerung und Überwachung aus der Ferne für ein Höchstmaß an Präzision.

All dies und vieles mehr verspricht die Einzelkornsämaschine **ValoTerra** dank ihrer einzigartigen Konnektivität und außergewöhnlichen Lösungen.



Feldaufgang und Produktivität im Dienst der Rentabilität



Clevere Lösungen im Dienst der Umwelt



Spaß an der Arbeit durch modernste Technik und höchsten Komfort



ValoTerra Ultimate optimaler feldaufgang bei jeder arbeitsgeschwindigkeit



SICHERN SIE SICH NIE GEKANNTEN SERVICE FÜR DIE VERWALTUNG UND DEN ANBAU IHRER REIHENKULTUREN

01

SEEDSTAR M

02

App Monosem Plus

03

Cloud, JDLink und Operations Center

SEEDSTAR M

Die Sämaschine **ValoTerra** verfügt zur Steuerung und Überwachung der Abläufe bei der Aussaat über eine **ISOBUS**-kompatible Software, die es Ihnen ermöglicht, die Maschine über ein **ISOBUS**-fähiges Terminal wie **Monosem Touch Pro, Touch** und **Touch Mini** zu überwachen.

Mit dieser benutzerfreundlichen Software können Sie die Aussaat optimal einstellen sowie die Qualität der Saatgutablage in Echtzeit einsehen.

Dazu stehen Ihnen durch die intuitiv zu bedienende Software künftig noch mehr Daten zur Verfügung, um mit Leichtigkeit Ihre Abläufe zu steuern und zu überwachen.

HAUPTFUNKTIONEN DER SEEDSTAR M

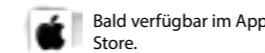
- Fahrgassenschaltung
- Soll-Wert der Aussaatdichte
- Ist-Wert der Aussaatdichte
- Arbeitsgeschwindigkeit
- Füllstandsanzeige der Behälter
- Überwachung der Standardabweichung der Kornabstände (Variationskoeffizient)
- Saatgut-Durchfluss-Überwachung (Fehl- und Doppelstellen)
- Einstellung der Dosierung von Saatgut, Dünger und Mikrogranulat am Terminal
- Aufzeichnung felderprobter Einstellungen für sämtliche Betriebsmittel
- Kompatibel mit den Funktionen TC-GEO (Anpassung der Ausbringmengen) und TC-SC (GPS-gestützte Teilbreitenschaltung) für alle zu applizierenden Produkte

Die **ValoTerra** Software verschafft Ihnen Zugang zu neuen Telematiklösungen und Apps, die Ihnen auf den folgenden Seiten näher vorgestellt werden.



APP MONOSEM PLUS

Mit der App **Monosem Plus** kontrollieren Sie die Saatgut-Dosierung und Einstellungen an den Säggregaten per Smartphone... bequem aus der Ferne.



FERNSTEUERUNG... ...BEQUEM PER SMARTPHONE

Die neue App **Monosem Plus** bietet Ihnen endlich den Komfort, den Sie sich wünschen.

Installieren Sie **Monosem Plus** einfach auf Ihrem Smartphone und schon haben Sie die Kontrolle über jede Dosiereinheit.



Das **WDS**-Modul (*Wireless Data Server*)* Ihrer Sämaschine ermöglicht Ihnen, per Handy im „Wi-Fi Direct“ - Modus Ferndiagnosen jeder Reiheneinheit** durchzuführen.

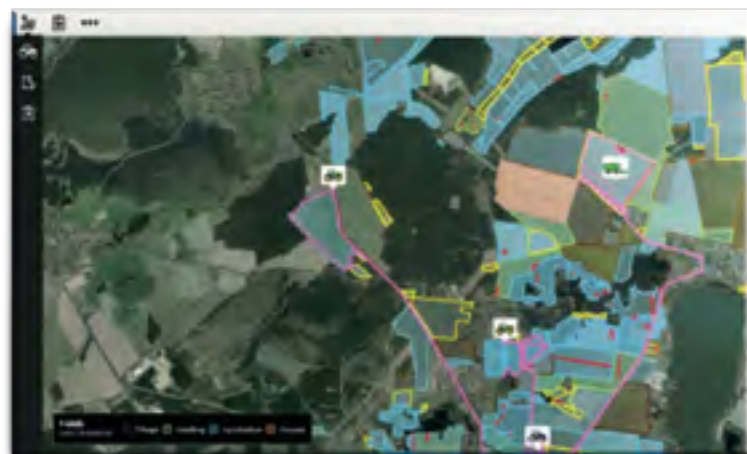
* Option, nur verfügbar mit dem Monosem TOUCH Pro Terminal. Apps nur für Android verfügbar.
** Monosem Plus im Jahr nur zur Steuerung der Dosiereinheit erhältlich.

CLOUD-LÖSUNG MyJohnDeere.com

Jederzeit von jedermann zugängliche Cloud*!

Die Lösung **myJohnDeere.com** ist eine Online-Plattform, auf der Sie sowohl Ihre Schlag- als auch Maschinendaten speichern können.

Diese Cloud steht jedermann offen, sei es, um ein Konto einzurichten, sich anzumelden oder kostenlos die Plattform zur Datenspeicherung zu nutzen!



* kompatibel mit dem Monosem Terminal Touch Pro und den John Deere Displays 4640 und 4600



JDLink

Operations Center

ZWEIWEGKOMMUNIKATION FÜR MEHR KOMFORT UND SICHERHEIT!

Monosem reduziert die Präzisionslandwirtschaft nicht nur auf die Erfassung von Agrardaten, sondern misst auch der Interaktion zwischen Maschine und Eigentümer große Bedeutung bei.

Denn dank dieser Zweiwegkommunikation lassen sich Maschinenparameter und Feldeinsätze optimieren und Wartungskosten senken.

Monosem setzt auf die Zweiwegkommunikation zwischen den Maschinen einerseits und der Cloud und somit den Besitzern andererseits, um Ihnen neue Möglichkeiten zur Steigerung von Produktivität und Bedienkomfort zu eröffnen, die weit die herkömmlichen Lösungen der Präzisionslandwirtschaft übertreffen.

ZWEI SICH ERGÄNZENDE UND... ...DENNOCH EINZIGARTIGE APPS!

Mit der auf der Plattform **myJohnDeere.com** verfügbaren App **Operations Center** können Sie Ihre Schlagdaten verwalten.

Daneben bietet die App **JDLink** Lösungen zur technischen Verwaltung und Überwachung Ihrer **Monosem** Maschine.

JDLink

VERWALTUNG UND ÜBERWACHUNG IHRER MONOSEM MASCHINE LEICHT GEMACHT

JDLink bietet Ihnen weit mehr als nur die Speicherung der technischen Daten Ihrer Maschine wie Seriennummer, Modell, Konfiguration und Einstellparameter.

TRANSFER IHRER MASCHINENDATEN... ...ZUR ECHTZEIT-ÜBERWACHUNG IHRER SÄMASCHINE!

Alle wichtigen Maschinendaten wie Warnmeldungen, Wartungsintervalle und Positionsdaten werden in Echtzeit über das in der Sämaschine installierte optionale **MTG-Modul** (Modular Telematic Gateway) übertragen.



EINE FLEXIBLE LÖSUNG FÜR EINE FÜLLE AN MÖGLICHKEITEN

- Standorterfassung Ihrer Maschinen in Echtzeit
- Abfrage der zurückgelegten Strecken
- Benachrichtigung per E-Mail oder SMS über technische Störungen durch das **DTC**-Warnmeldesystem (*Diagnostic Trouble Code*)
- Echtzeit-Benachrichtigung bei Verlassen Ihrer Sämaschine des von Ihnen definierten Einsatzbereichs
- Sofortige Benachrichtigung bei Nutzung Ihrer Maschine außerhalb der von Ihnen festgelegten Zeitfenster
- Einsicht von Empfehlungen zur Wartung Ihrer Maschinen
- Software-Aktualisierungen Ihrer Sämaschine aus der Ferne durch unsere Servicetechniker nach erteilter Zugriffsgenehmigung



Operations Center

EFFIZIENTE DOKUMENTATION IHRER AGRARDATEN

Neben der Möglichkeit, allgemeine Daten bezüglich Ihrer Kunden und Parzellen aufzuzeichnen, eignet sich das **Operations Center** auch hervorragend zur umfassenden Dokumentation, Kartierung und Rückverfolgung.



3 MÖGLICHKEITEN DER DATENÜBERTRAGUNG

MANUELLER TRANSFER PER USB-STICK

Bei dieser Lösung übertragen Sie Ihre Schlagdaten manuell vom Display jedes beliebigen Traktors an das **Operations Center** mittels USB-Stick (hierzu muss Ihr Display lediglich über einen USB-Anschluss verfügen).

NUTZUNG EINES WLAN-HOTSPOTS

Für den automatischen Transfer benötigen Sie ein **Touch Pro** Terminal von **Monosem** oder ein **John Deere Display 4640**. Sobald Sie in Reichweite eines WLAN-Hotspots gelangen, erfolgt die Übertragung Ihrer Daten in die **Cloud** automatisch.

Für alle anderen Bordcomputer in Traktoren gleich welcher Marke gibt es Lösungen, die einen **MDT** (Mobile Data Transfer) **USB-Stick** mit einem Smartphone kombinieren, auf dem die **WDT-App** (*Wireless Data Transfer*) installiert ist.

ECHTZEIT-ÜBERTRAGUNG IHRER DATEN IN DIE CLOUD

Dies ist die beste Lösung, sofern Ihr Traktor oder Terminal bzw. Display über ein eigenes **MTG-Modul** (*Modular Telematic Gateway*) verfügt.

Wie Sie sehen, hält unser offenes System für jede Anforderung die passende Lösung parat!

ZWEIWEGEKOMMUNIKATION FÜR MEHR KOMFORT UND SICHERHEIT!

Hierunter fallen u.a. Saatgutsorte, Ist- und Soll-Wert der Aussaatdichte, Einzelkorndosierung in %, Kornabstand und Variationskoeffizient sowie die Arbeitsgeschwindigkeit.

Hinzu kommt, dass sich die Datenverarbeitung im **Operations Center** nicht auf eine einzige Traktor-Marke beschränkt.

Es sind Lösungen für den Datenexport und die Verwendung von Applikationskarten in **Monosem** Sämaschinen vorhanden, vorausgesetzt der Traktor ist entsprechend ausgerüstet.

Ihr **Monosem** Vertriebspartner erteilt Ihnen gerne weitere Informationen.





VALOTERRA ULTIMATE OPTIMALER FELDAUFGANG BEI JEDER ARBEITSGESCHWINDIGKEIT

Mit ihrem neuen Saatgut-Zuführsystem samt Bürstenband sorgt die **ValoTerra Ultimate** bei Arbeitsgeschwindigkeiten von **4 bis 18 km/h** für eine unübertroffen gleichmäßige Saatgut-Ablagetiefe und somit für einen schnellen und gleichmäßigen Feldaufgang!



Feldaufgang und Produktivität im Dienst der Rentabilität 

Clevere Lösungen im Dienst der Umwelt 

Spaß an der Arbeit durch modernste Technik und höchsten Komfort 

ValoTerra Ultimate optimaler feldaufgang bei jeder arbeitsgeschwindigkeit 

MACHEN SIE SCHLUSS MIT GESCHWINDIGKEITSBEDINGTEN EINSCHRÄNKUNGEN BEI DER AUSSAAT!

- 01 Active Seed Guidance (ASG)
- 02 SmartAccess
- 03 ValoTerra Ultimate

HOHE AUSSAATGESCHWINDIGKEITEN WOLLEN BEHERRSCHT SEIN!

Die Hochgeschwindigkeits-Präzisionssämaschinen sind sämtlichen Anforderungen optimal gewachsen – sowohl im Hinblick auf die Düngerausbringung und die Diversität der Feldfrüchte als auch die Leistungsfähigkeit bei niedriger und mittlerer Geschwindigkeit!

ValoTerra Ultimate sichert Ihnen bei jeder Aussaatgeschwindigkeit einen optimalen Feldaufgang:



BESTLEISTUNG BEI NIEDRIGER, MITTLERER UND HOHER GESCHWINDIGKEIT:

Das **ASG** System ermöglicht Aussaatgeschwindigkeiten von **4 bis 18 km/h!**



GROSSES SPEKTRUM AN FRUCHTARTEN:

Durch die einfache Umstellung von **ASG** auf Fallrohr können Sie unterschiedlichste Fruchtarten aussäen.



HOHER DURCHSATZ BEI DER DÜNGERAUSBRINGUNG:

Das Düngerdosiersystem FertiSmart lässt Sie Dünger in Mengen von bis zu **450 kg/ha** ausbringen!

Active Seed Guidance (ASG*)

DAS NEUE SAATGUT-ZUFÜHRSYSTEM ASG BERUHT AUF DEM SOGENANTEN NULL-SCHWERKRAFT-PRINZIP!

Dadurch wird eine absolut reibungslose Beförderung des Saatguts sichergestellt: von der Vereinzelungsscheibe über das Zellenrad und das Bürstenband bis in die Furche!

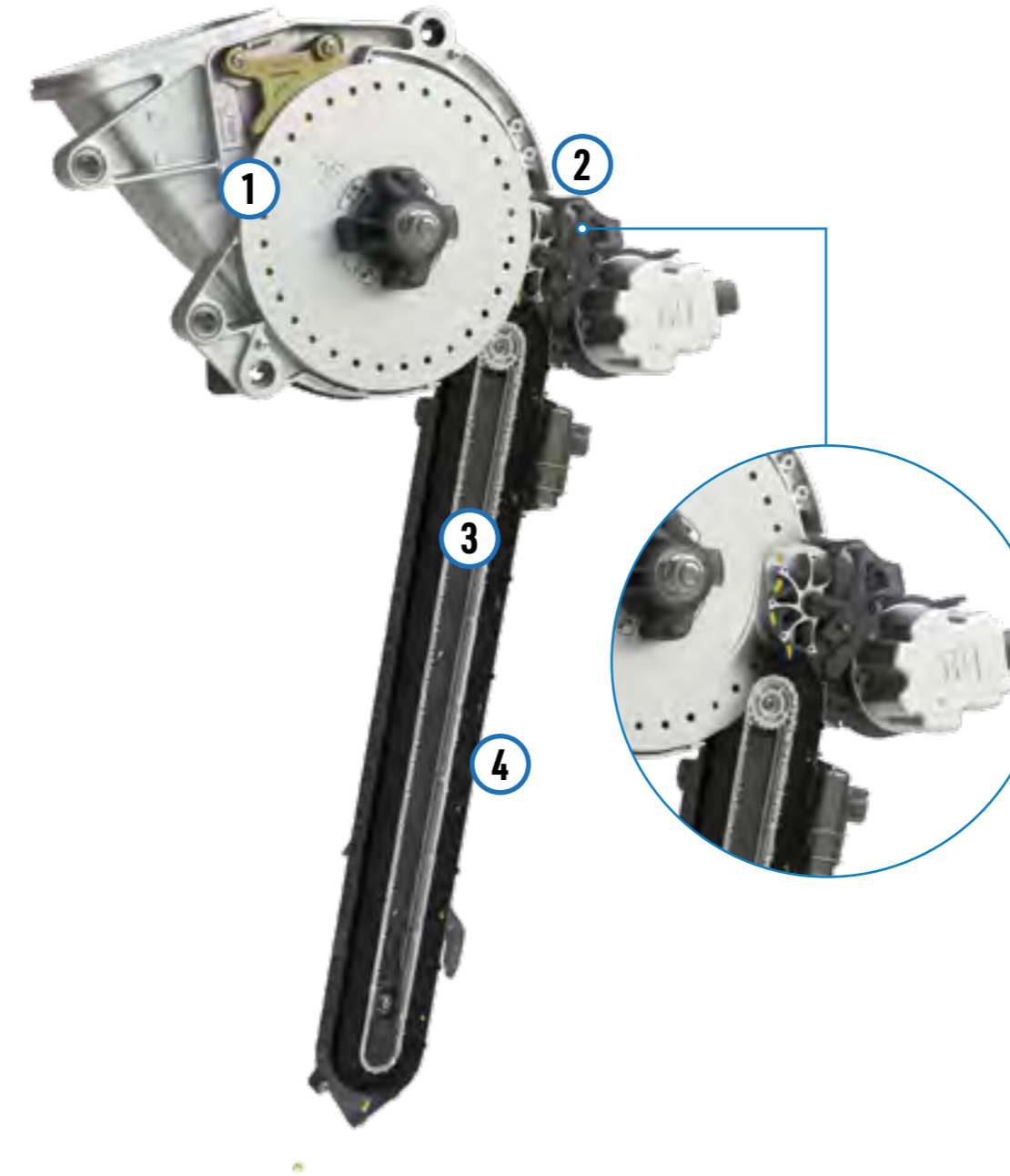
Die vor Zurückrollen geschützten Körner werden proportional zur Fahrgeschwindigkeit des Traktors in regelmäßigem Abstand in die Furche abgelegt – sowohl auf flachen als auch unebenen Böden.

Auf diese Weise erzielen Sie bei jeder Aussaatgeschwindigkeit zwischen 4 und 18 km/h eine punktgenaue Ablage – Korn für Korn.

* ASG Ready ist ab 2023 für WingFold Rahmen verfügbar. Das ASG System ist ab 2025 erhältlich.



Scannen Sie den Code,
um Active Seed Guidance
in Aktion zu erleben!



ZENTRALE BAUSTEINE DES INNOVATIVEN ASG SYSTEMS

DAS SAATGUT-ZUFÜHRSYSTEM, DAS SICH IHREN AUSSAATGESCHWINDIGKEITEN ANPASST...

1: MIT UNTERDRUCK ARBEITENDES DOSIERSYSTEM

Die Vereinzelung der Körner mittels Unterdruck garantiert eine präzise Aussaat verschiedenster Fruchtarten. Die glatten Säscheiben, der patentierte Einsatz und der Elektroantrieb des Dosierkopfs sorgen für noch mehr Präzision selbst bei höherer Aussaatgeschwindigkeit.

2: ZELLENRAD

Das mit einem Führungsgestänge ausgestattete Zellenrad sorgt für den Transfer der vereinzelt Körner zum Bürstenband. Über das Band gelangen die von der Bürste aufgenommenen Körner punktgenau in die Furche.

3: ZAHNRIEMEN

Der Zahnriemen zum Antrieb des Bürstenbands sorgt für eine optimale Ausrichtung, einen reibungslosen Umlauf und minimalen Verschleiß.

4: BÜRSTENBAND

Das auf die Fahrgeschwindigkeit des Traktors abgestimmte Bürstenband befördert das Saatgut ruck- und vibrationsfrei in die Furche. Das Bürstenband erweist sich als die ideale Lösung, um die Körner präzise und gleichmäßig in die Furche abzulegen!

Smart Access

ERLEICHTERN SIE SICH DIE UMSTELLUNG AUF ANDERE FRUCHTARTEN



SMART ACCESS

- SmartAccess sichert Ihnen durch die kinderleichte Umstellung von ASG auf Fallrohr höchste Vielseitigkeit für die Aussaat unterschiedlichster Fruchtarten.
- Umrüsten auf eine andere Fruchtart durch Auswechseln der Sätze an jedem Säelement in weniger als einer Minute!

SÄSCHEIBE AUSWECHSELN - FERTIG!

Es sind weder Auswurfräder noch Gitter zur Regulierung von Druck/Unterdruck auszubauen, wie dies bei bestehenden Systemen der Fall ist. Ein einfacher Scheibenwechsel genügt!



Scannen Sie den Code, um **SmartAccess** in Aktion zu erleben!



SCHNELL UMRÜSTBARES SYSTEM

Umrüsten jeder Reiheneinheit von Bürstenband auf Fallrohr in nicht einmal 2 Minuten!

SETZEN SIE AUF HÖCHSTE FLÄCHENLEISTUNG MIT DEM DÜNGERDOSIERSYSTEM FERTISMART!



FERTISMART

FertiSmart lenkt die Düngung in völlig neue Bahnen: Mit diesem neuen Düngerdosiersystem bringen Sie mit einer 8-reihigen pneumatischen Sämaschine (mit 75 cm Reihenabstand) bei 15 km/h Dünger in Mengen von bis zu **450 kg/ha aus!**

FertiSmart garantiert optimale Ergebnisse selbst auf schwierigen Böden, am Hang und beim Ausbringen von komplexen Düngemitteln.

MICROSMART IM DIENST DER PRÄZISIONSLANDWIRTSCHAFT



MICROSMART

Gleichmäßige Ausbringung von Dünger und Pflanzenschutzmitteln bei jeder noch so hohen Arbeitsgeschwindigkeit: Der neue mit 4 Ausläufen verfügbare Mikrogranulatstreuer **MicroSmart*** ermöglicht die präzise und zeitgleiche Ausbringung von zwei Produkten (beispielsweise von Startdünger und Pflanzenschutzmitteln). Hierzu verfügt jedes Säelement über 2 separate Behälter.

* ab 2023 mit 2 Ausläufen, ab 2024 mit 4 Ausläufen erhältliches System

ValoTerra Ultimate

IHRE SCHLÜSSEL ZUM ERFOLG:

GESTEIGERTE PRODUKTIVITÄT

- Hochpräzise Aussaat bei jeder Arbeitsgeschwindigkeit dank der marktweit größten Tiefenführungsrollen und Doppelscheiben
- Ausbringung des Düngers in den gewünschten Mengen ohne Abstriche an die Geschwindigkeit dank **FertiSmart** (bis zu 450 kg/ha)
- Innovative **SmartAccess** Lösungen zur leichteren Reinigung in Rekordzeit
- Durch das **ASG** System optimierte Flächenleistung dank der beliebigen Anpassung der Arbeitsgeschwindigkeit zwischen 4 und 18 km/h
- Auswechseln der Säscheiben an jeder Reihe in weniger als einer Minute
- Schnelle und werkzeuglose Einstellung der Elemente und Organe

ULTIMATIVE VIELSEITIGKEIT

- Umstellung vom Fallrohr auf das **ASG**-Zuführsystem in Anpassung an das jeweilige Saatgut
- Auf sämtliche Aussaatbedingungen ausgelegtes Düngerdosiersystem **FertiSmart** für beste Ergebnisse auch in kurvigem Gelände und am Hang
- Extrem große Bandbreite an kompatiblen Düngemitteln mit dem Düngerdosiersystem **FertiSmart** (Bulk-Blends, Bio-Dünger, Granulate usw.)
- Scharldruck von bis zu 325 k für den reibungslosen Einsatz der **ValoTerra Ultimate** auf unterschiedlichsten Böden
- Anpassung der Arbeitsgeschwindigkeit an die gegebenen Aussaatbedingungen (Bodenbeschaffenheit, Wetter, Gefälle usw.)



SCHONUNG DER UMWELT

- Über 4 Ausläufe* verfügendes **MicroSmart** System zur zeitgleichen punktgenauen Ausbringung von zwei verschiedenen Mikrogranulaten
- Bis zu 7 % Betriebsmitteleinsparungen dank Reihensteuerung und optimaler Dosierung des Düngers über die gesamte Arbeitsbreite (**FertiSmart & MicroSmart**)
- Aufzeichnung sämtlicher ausgebrachter Mengen an Düngemitteln und Mikrogranulaten (auf der Plattform myjohndeere.com aufgezeichnete Daten)

* ab 2023 mit 2 Ausläufen, ab 2024 mit 4 Ausläufen erhältliches System



HOHER BEDIENKOMFORT

- Neue **App Monosem Plus** zur präzisen Einstellung der Dosierung bequem per Smartphone und WLAN-Verbindung
- Benutzerfreundliche ISOBUS-fähige **ValoTerra** Software zur einfachen und sicheren Steuerung und Überwachung aller Abläufe bei der Aussaat
- Ausgeklügelte **ValoTerra** Bordtechnik zur einfachen Aufzeichnung und Verwaltung der Abläufe beim Anbau der Reihenkulturen
- Echtzeit-Kommunikation zwischen Maschine und Bediener
- Einfache Einstellungen bequem aus der Kabine

ValoTerra

Serie und wichtigste Ausstattungen

MODELL		MB 260 6R ST 70/75/80	TFC2 8R 70/75/80	TFC2 9R 60	TFC2 11R 60	TFC2 12R 45	TFC2 12R 50	ROB 8R 70/75/80	ROB 9R 60	WingFold 2 70/75/80
SÄMASCHINE	Typ der Reihen	VALOTERRA	VALOTERRA	VALOTERRA	VALOTERRA	VALOTERRA	VALOTERRA	VALOTERRA	VALOTERRA	VALOTERRA ULTIMATE
	Anzahl Reihen	6	8	9	11	12	12	8	9	8
	Zwischenabstand	70/75/80	70/75/80	60	60	45	50	70/75/80	60	70/75/80
	Arbeitsbreite	4m20-4m80	5m60-6m40	4m95-5m40	6m60	5m40	6m00	5m60-6m40	5m40	5m60-6m40
	Transportbreite	3m50	3m00	3m00	3m50	3m00	3m00	3m00	3m00	3m00-3m40
DÜGERSTREUER	FertiSmart an Maschine	980L	1350L	-	-	-	-	-	-	1350L
	Fronttankdüngerstreuer- Ausrüstung	STD	STD/DUO	STD	STD	STD/DUO	STD/DUO	STD	STD	-
MIKROGRANU- LATSTREUER	MicroSmart hinten	20L	20L	20L	20L	20L	20L	20L	20L	20L

Hauptoptionen

Mikrogranulatstreuer, Düngerstreuer, ISOBUS-Terminals



Mikrogranulatstreuer MicroSmart
AR20L Insektizide / Dünger in mikrogranulierter Form
* an jeder Reiheneinheit



Düngerdosiersystem FertiSmart
Mit ISM-Motor (Integrated Smart Motor)
Ein Motor für mehrere Dosierer



Düngerdosiersystem FertiSmart
Mit MSM-Motor (Monosem Smart Motor)
Ein Motor pro Dosierer



**ISOBUS-Terminal
Touch Mini von Monosem**
Mit Kabelstrang für Traktor



ISOBUS-Terminal Touch von Monosem
Anzeige von bis zu 5 Programmen gleichzeitig
Mit Kabelstrang für Traktor



ISOBUS-Terminal Touch Pro von Monosem
Anzeige von bis zu 5 Programmen gleichzeitig
Mit Kabelstrang für Traktor

MONOSEM

Enhanced precision

Rue du Général de Gaulle - 79240 LARGEASSE - FRANCE

05 49 81 50 00



Siren : 303953566 - R.C.S. Niort

Ref.: 92800DE

www.monosem.com

*Alle Angaben zu Ausstattungen, Erscheinungsbild, Gewicht und Abmessungen entsprechen dem Stand zum Zeitpunkt der Veröffentlichung und können von Land zu Land abweichen. Änderungen ohne Vorankündigung möglich.
Das vorliegende Dokument stellt kein Vertragsdokument dar. Ihr Monosem Vertriebspartner setzt Sie zeitnah über mögliche Änderungen in Kenntnis. Zur Veranschaulichung können bestimmte Schutzvorrichtungen entfernt worden sein.
Abgesehen von diesem Sonderfall und gemäß den Anweisungen der Betriebsanleitung müssen diese unbedingt an ihrem angestammten Platz bleiben.*

Druck: Prouteau Imprimerie Bressuire / Bildnachweise: Monosem, Shutterstock



Monosem engagiert sich für die Umwelt 